

## Paletyzator wysokopoziomowy, płytowy Ilerpal firmy TMI – gwarancja wysokiej jakości wykonania i wysokiego poziomu satysfakcji

# Paletyzacja na wysokim poziomie

Paletyzatory serii Ilerpal są zaprojektowane tak, by zapewnić maksymalną wydajność i zagwarantować minimum prac konserwacyjnych, jak również niskie średnie zużycie energii i oszczędność czasową. Paletyzator wysokopoziomowy (model ILERPAL) będzie najlepszą opcją do uzyskania prawidłowego i bardzo estetycznego wyglądu gotowej palety, przy jednocześnie dużej wymaganej wydajności aplikacji. Ilerpal jest doskonały do paletyzacji nawozów, czego przykładem jest jego zastosowanie w zakładach Anwil S.A. Poza tym sprawdza się świetnie przy paletyzacji worków wentylowych czy też FFS i produktów takich, jak materiały budowlane, mąka, pelety, piasek i wiele innych produktów.

### Opis pracy paletyzatora Ilerpal

Ilerpal pobiera pustą paletę z magazynku palet. Pobrana paleta przejeżdża na przenośniku rolkowym do miejsca, gdzie jest unoszona windą pod płyty ślizgowe i oczekuje na ułożenie sformatowanej na płytach warstwy worków. Worki z linii ważącopakującej transportowane są do paletyzatora za pomocą pochylego przenośnika taśmowego. Po wyjściu z tego przenośnika work jest odpowiednio kształtowany przez system formujący, a następnie trafia do transportera, pod którym lub nad którym (w zależności od produktu) znajduje się obrotownica worka. W momencie, kiedy work zostanie zatrzymany na tym urządzeniu, następuje jego obrót o odpowiedni kąt (90–180°). Work może też być przepuszczony przez transporter bez żadnego obrotu, jeśli tego wymaga program. Gdy jest już odpowiednio ustawiony, trafia na pas zbiorczy, gdzie opakowania są grupowane i formowane wg zadanego programu. Formowanie odbywa się za pomocą ruchomego pchacza, a po tym etapie worki dociskane są do siebie. Po sformatowaniu warstwa worków leżąca na płytach ślizgowych zostaje uwolniona przez rozsuniecie się płyt. W ten sposób świeżo ułożona warstwa trafia na górę warstwy poprzed-



nio utworzonej lub na pustą paletę. Ułożone worki są następnie dociskane do płyt ślizgowych od spodu. Dociśnięcie worków ma za zadanie spłaszczyć i wyrównać górną powierzchnię ułożonych warstw. Paleta z ładunkiem znajduje się na platformie windy. Proces układania jest powtarzany do momentu, aż osiągnięta zostanie zaprogramowana liczba warstw na paletcie. Wtedy następuje opuszczenie palety z ładunkiem i jej ewakuacja z paletyzatora. Nowy cykl rozpoczyna się, zanim jeszcze pełna paleta opuści maszynę (formowanie na płytach ślizgowych).

### Wysoka jakość

Ilerpal to paletyzator pozwalający na uzyskanie wysokich i średnich wydajności, a możliwa do osiągnięcia ilość paletyzowanych worków wynosi ok. 1500–1800 na godzinę. Wyposażony jest w szereg rozwiązań, które pozwalają na efektywne, szybkie i skuteczne paletyzowanie. Szczególną uwagę zwrócono na uzyskanie maksymalnie łagodnego i płynnego działania maszyny. Dlatego sterowanie głównych napędów maszyny realizowane jest za pomocą falowników, co pozwala całkowicie wyeliminować gwałtowne załączania i zatrzymania paletyzatora. Zapewnia to też dłuższą wytrzymałość głównych komponentów i większą odporność na zużycie. Urządzenie wykonane jest z wytrzymałych materiałów obrabianych laserowo w celu uzyskania wysokiej precyzji działania, a do procesów sterowania użyto najnowszych technologii. Procesy ruchowe reali-







reklama

zowane są wyłącznie przy użyciu napędów pneumatycznych i elektrycznych. W kluczowych elementach maszyny zastosowano przekładnię zębatą, umożliwiającą uzyskanie oszczędności energii do 25% w porównaniu z innymi przekładniami. Przy budowie platformy podnoszącej palety wykorzystano urządzenie zawierające przeciwagę, co pozwala na uzyskanie oszczędności energii. Zastosowane płyty suwne są napędzane przez dwustopniową przekładnię zębatą. Powierzchnie, po których worki są przesuwane, pokryto warstwą poślizgową polietylenu, co dzięki zmniejszeniu współczynnika tarcia daje oszczędność energii i przedłuża żywotność części mechanicznych. W miejscach szczególnych zastosowano materiały tłumiące hałas. Paletyzator Ilerpal nie sprawia też problemów przy konserwacji oraz obsłudze, która jest łatwa i przyjazna użytkownikowi.

Dostarczane przez nas paletyzatory są wyposażane w polski panel obsługowy oraz podłączane są pod teleserwis, dzięki czemu reakcja serwisowa jest praktycznie natychmiastowa. Maszyny oznaczone są znakiem CE. Mogą również zostać wykonane w wersji antykorozyjnej, szczególnie polecanej w przemyśle nawozowym czy chemicznym.

### Dlaczego paletyzator wysokopoziomowy, płytowy?

Zaletą paletyzatorów wysokopoziomowych, takich jak prezentowany Ilerpal, w stosunku do paletyzatorów z chwytakiem jest to, że te drugie posiadają więcej mechanizmów (takich jak: podnośnik worków, chwytak, rolki dostarczające worki do podnośnika i inne), co przekłada się na większą ilość skomplikowanych elementów narażonych na korozję i możliwych miejsc do jej pojawienia się, a także na wyższe prawdopodobieństwo zaistnienia usterki. Również trwałość urządzenia z chwytakiem jest mniejsza gdyż każdorazowy zrzut worków (szczególnie o masie 50 kg) na płyty suwne nie może pozostać bez wpływu na pracę tychże płyt. Precyzja ustawienia worka za pomocą chwytaka w żądanym miejscu jest mniejsza, gdyż chwytak zrzuca worki z wysokości kilkudziesięciu centymetrów. Paletyzator z płytą suwną perfekcyjnie przesuwa worki w docelowe miejsce. Również wydajność jest większa przy zastosowaniu paletyzatora z płytą popychającą worki i wynosi średnio około 1500 worków na godzinę. Model z chwytakiem ma ograniczenie do około 800 sztuk na godzinę. Należy to wziąć pod uwagę przy przewidywaniu przyszłościowej wydajności czy też wydajności, jaką chcemy osiągnąć dla mniejszych worków.

Tak więc, jeżeli produkt i aplikacja na to pozwalają, zaleca się stosowanie wysokopoziomowych paletyzatorów, układających worki za pomocą płyt suwnych. ■

#### Alima-Pack Systemy Pakowania Sp. z o.o.

Wyłączny partner TMI w Polsce  
ul. 27 Grudnia 5, 63-000 Środa Wlkp.  
tel. 61-285 41 97  
e-mail: alimapack@alimapack.pl  
www.alimapack.pl

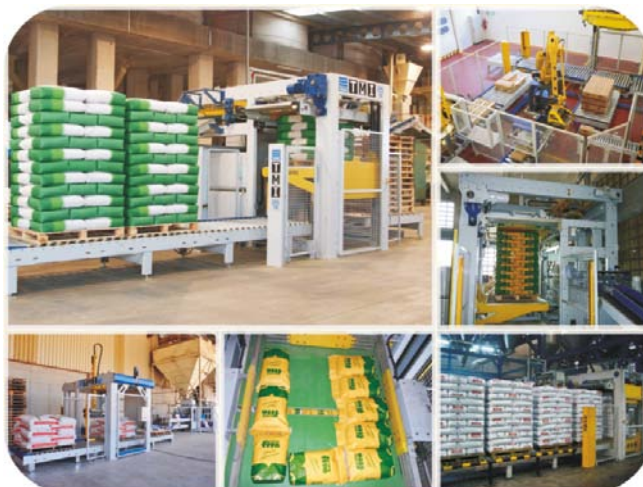


WYŁĄCZNY  
PARTNER  
FIRM: FISCHBEIN



CZŁONEK: ALIMA GROUP

## PAKOWANIE I PALETYZACJA



[www.alimapack.pl](http://www.alimapack.pl)

KOMPLEKSOWE ROZWIĄZANIA W ZAKRESIE PAKOWANIA I PALETYZACJI:

kompletne, nowoczesne linie pakująco-paletyzujące w dowolnych konfiguracjach i wersjach, dostosowane do wymagań inwestora i specyfiki produkcji

LINIE WAŻĄCO-PAKUJĄCE DO WORKÓW OTWARTYCH, WENTYLOWYCH, TYPU BIG BAG

AUTOMATY PAKUJĄCE TYPU FFS (FORM, FILL, SEAL): PIONOWE I POZIOME

SYSTEMY ZAMYKANIA WORKÓW: ZASZYWARKI, ZGRZEWARKI, ZAKLEJARKI, WIĄZARKI

SYSTEMY PALETYZACJI, ROBOTY DO WORKÓW, KARTONÓW I INNYCH OPAKOWAŃ

SYSTEMY ZABEZPIECZANIA ŁADUNKÓW - OWIJARKI FOLIA STRETCH, STRETCH HOOD

DORADZTWO, PROJEKTOWANIE, INŻYNIERING, SERWIS

ORYGINALNE CZĘŚCI ZAMIENNE, MATERIAŁY EKSPLOATACYJNE: NICI, TAŚMA, IGŁY

„ALIMA-PACK SYSTEMY PAKOWANIA” Sp. z o.o. WYŁĄCZNY PARTNER FIRM:  
FISCHBEIN i TMI, ul. 27 Grudnia 5, 63-000 Środa Wielkopolska, PL  
tel. (+48) 61-28 541 97, tel./fax (+48) 61-28 521 16  
e-mail: alimapack@alimapack.pl